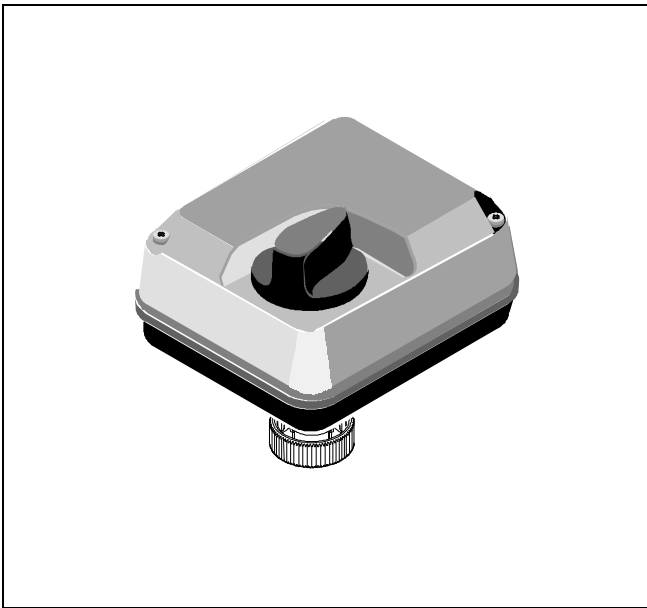


ML7430E/ML7435E

Attuatore Elettrico Lineare per Regolazione Modulante

SPECIFICA TECNICA



GENERALITÀ

I servocomandi ML7430E/ML7435E, sono studiati per fornire una regolazione modulante unitamente a piccole valvole lineari V5832B/V5833A (DN25...DN40) e V5872B/V5872D per alte pressioni differenziali.

Queste combinazioni, valvola-servocomando, sono particolarmente adatte per essere integrate in stazioni convenzionali e compatte di teleriscaldamento per connessioni di riscaldamento dirette o indirette, per unità trattamento aria e per unità a soffitto per il controllo di zona e per applicazioni per acqua calda dei servizi.

I servocomandi sono controllati da un microprocessore per il corretto posizionamento. La direzione del movimento è reversibile.

La combinazione valvola-servocomando V5872/ML7435E fornisce una sicura tenuta alla chiusura (pressione differenziale) ed è approvata secondo le norme DIN32730.

CARATTERISTICHE

- Segnale Ingresso 0...10 Vcc / 2...10 Vcc
- Tempo di escursione veloce
- Limitato consumo elettrico
- Installazione facile e veloce
- Non richiede staffe di montaggio separate
- Nessuna regolazione
- Interruttori di fine corsa limitatori di forza
- Molla di ritorno (ML7435E)
- Operatore manuale
- Motore sincrono
- Azione diretta/inversa regolabile
- Nessuna manutenzione

SPECIFICHE TECNICHE

Limiti di Temperatura

Limiti di funzionamento ambiente 0...+50 °C @ 5 ÷ 95% UR
 Limiti ambiente di stoccaggio -40...+70 °C @ 5 ÷ 95% UR
 Temperatura del fluido max. +130 °C

Segnali

Campo tensione Ingresso Y = 0...10 Vcc or 2...10 Vcc
 Resistenza Ingresso $R_i = 100 \text{ k}\Omega$
 Segnale registro d'uscita Max. 1 k Ω

Sicurezza

Protezione standard IP54 in accordo a EN60529
 Classe di Protezione II in accordo a EN60730-1
 Ritardo alla fiamma V0 in accordo a UL94 (opzione con pressacavo metallico)

Collegamenti

Terminali 1.5 mm²
 Ingresso cavo PG13.5 con anelli a frattura

Peso

0.37 kg / 0.5 kg

Dimensioni

Vedere Fig. 2

Materiali

Coperchio ABS-FR
 Base fibra di vetro rinforzata con plastica

Numero di Modello	ML7430E1005	ML7435E1004
Tensione di Alimentazione	24 Vca -15/+20% 50/60 Hz	
Consumo	5 VA	10 VA
Segnale Ingresso 0 (2) Vcc *	Lo stelo del servocomando si ritrae	
Segnale Ingresso 10 Vcc *	Lo stelo del servocomando si estende	
Corsa nominale	6.5 mm	
Tempo di escursione @ 50 Hz	15 s	60 s
Forza nominale Stelo	≥400 N	
Tempo con ritorno a molla	-	≈15 s
Direzione con molla di ritorno	-	Lo stelo del servocomando si ritrae per mancanza di alimentazione elettrica

* = Taratura di fabbrica

FUNZIONAMENTO

Generalità

La rotazione del motore sincrono è convertita in un movimento lineare dello stelo del servocomando per mezzo di una trasmissione a cremagliera. Il servocomando e la valvola sono collegati direttamente tramite un dado.

Un meccanismo integrato limita la forza dello stelo. I microinterruttori installati, escludono con precisione il servocomando quando si raggiunge la forza specificata per lo stelo.

Funzionamento Manuale per ML7430E

I servocomandi sono dotati di un dispositivo manuale. Il funzionamento manuale è possibile solo dopo aver escluso o scollegato l'alimentazione elettrica. Deve essere usato solo per verificare il funzionamento della valvola. Per azionarlo, girare in senso orario la manopola del dispositivo manuale per muovere lo stelo verso il basso ed in senso antiorario per muoverlo verso l'alto..

Funzionamento Manuale per ML7435E

Il servocomando è dotato di un dispositivo manuale (per chiave Hex 8mm). Il funzionamento manuale è possibile solo dopo aver escluso o scollegato l'alimentazione elettrica. Questo dispositivo disinserisce la funzione di protezione del servocomando e deve essere usato solo per verificare il funzionamento della valvola.

Il dispositivo manuale è posto sotto il coperchio.

Installazione Elettrica

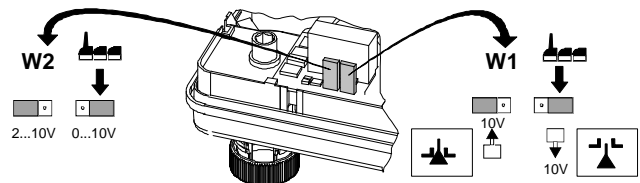
NOTA: Per evitare la caduta di tensione dovuta all'induzione dei cavi si raccomanda di collegare il segnale di regolazione Y ed il 24V \perp separatamente dai fili dell'alimentazione elettrica.

Campo Segnale d'ingresso

Il campo del segnale analogico d'ingresso Y (0 ÷ 10 Vcc o 2 ÷ 10 Vcc), può essere selezionato cambiando la posizione del cavallotto W2 (vedere Fig. 1). In fabbrica è impostato a 0 ÷ 10 Vcc.

Direzione dell'azione

La direzione dell'azione (diretta o inversa) può essere selezionata cambiando la posizione del cavallotto W1



(vedere Fig. 1). L'impostazione di fabbrica è tale che lo stelo si estenda all'aumentare del segnale e vice versa al diminuire (azione diretta).

Fig. 1 Cavallotti W1 e W2

NOTA: I cavallotti W1 e W2 sono accessibili dopo aver rimosso il coperchio (vedere Fig. 1).

Segnale di forzatura Y (Override)

Per forzare il segnale Y per obbligare lo stelo del servocomando alla posizione 0% o 100%, gli ingressi 1 e2 (vedere Fig. 3) devono essere collegati nel seguente modo:

- 0% posizione dello stelo (stelo completamente ritratto): 24V \perp applicato all'ingresso Y
- 100% posizione dello stelo (stelo completamente esteso): 24V \sim applicato all'ingresso Y
o vice versa se è selezionata l'azione inversa

Interruzione del Segnale Y

In caso d'interruzione del collegamento all'ingresso del segnale Y, il servocomando raggiunge la posizione del segnale 0V (posizione di sicurezza).

Valvole Applicabili

	DN15	DN25	DN32	DN40	Nr. Ordine
Pressione Differenz. in kPa	1600	1600	-	-	V5872B
	1600	1600	-	-	V5872D
	-	120	60	30	V5832B
	-	120	60	30	V5833A

Parti di ricambio

Servocomando	Parti di Ricambio	
	Nome	Nr. Ordine
ML7430E1005	Motore	43196492-001
	Scheda Circuito	43196493-001
	Coperchio	43196491-001
ML7435E1004	Motore	43196492-001
	Scheda Circuito	43196493-002
	Coperchio	43196490-001

APPROVAZIONI

NOTA: Il servocomando ML7435E1004 associato con le seguenti valvole è approvato secondo le norme DIN 32730.

Nr. Di modello Valvola.	Nr. Di Registrazione DIN.
V5872B	in preparazione
V5872D	in preparazione

DIMENSIONI

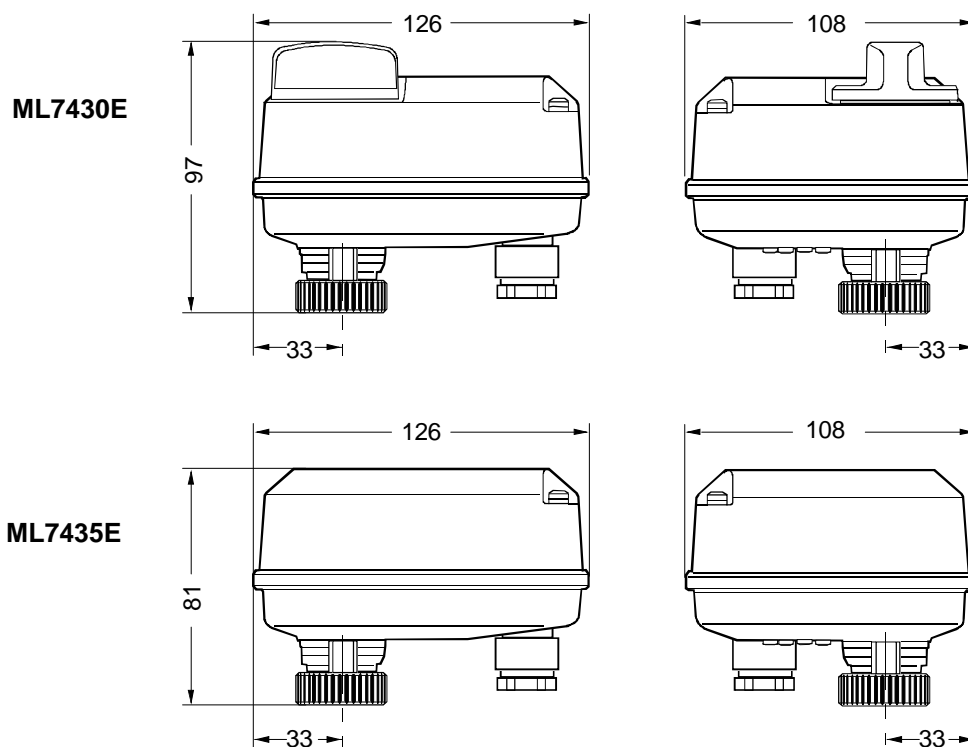


Fig. 2 Dimensioni in mm

COLLEGAMENTI

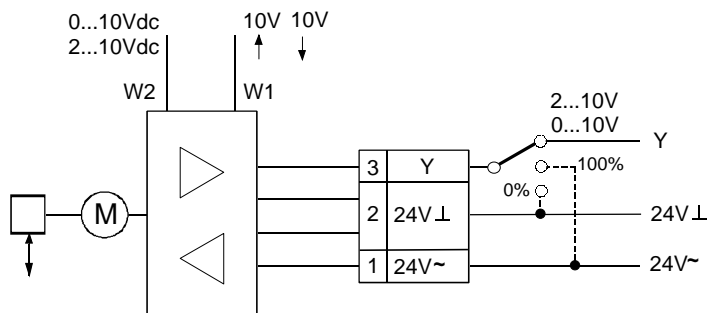


Fig. 3 collegamenti

Honeywell

Honeywell S.p.a.

Divisione Automazione degli Edifici

Via P. Gobetti, 2/b

20063 Cernusco sul Naviglio - Milano - Italy

Tel. +39-0292146.1

Il Tuo Mondo Sotto Controllo

Informazioni soggette a modifiche. Stampato in Italia

Fabbrica certificata secondo

DIN
EN ISO 9001

it0c1002-it01r0399